

専門家が無料サポート



どんな作業が  
IT化できる？

**導入診断**

ITツールの導入を  
サポートして欲しい

**導入支援**

**導入診断** デジタルの力で人手不足解消・売上拡大を実現！

### New！ IT事前診断



- ◆「何がIT化できるかわからない」方向けの新サポート！  
中小企業診断士が業務内容をヒアリングし、IT導入できる分野や予算感などをアドバイス。ヒアリング～ご提案まで2回程度で完結します。
- ◆その後、ご希望の方はITツールの導入支援に進んでいただけます。

**導入支援** 例えばこんな業務をIT化できます。



#### Web集客

ホームページやSNSなどで集客  
ツールのコンサルティング



#### 予約・顧客管理

予約管理のデジタル化、Web  
からの予約、お客様情報の一元  
管理



#### 受発注等管理

販売管理、仕入管理、受発注、見  
積や請求の効率化



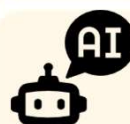
#### 生産性向上

作業効率、生産性UPに使える  
各種アプリやツールをご紹介



#### レジアプリ

POSレジ導入でキャッシュレス  
、売れ筋分析、顧客管理



#### 生成AI活用

ChatGPTなど話題の生成AIで  
事務効率化、経営意思決定を  
サポート

- 最大派遣回数は1事業者あたり  
5回までとなります。



お申込みについては裏面をご確認ください。→

兵庫県商工会連合会 令和7年度労働環境対策事業

# お申込み～ご支援の流れ

## 01 お申込み

下記お申込書にご記入の上、FAXまたはメールにて担当職員にお送りください。



## 02 事前確認

当事業で支援可能か簡単な事前確認を行います。



## 03 支援開始

日程調整の上、支援開始。支援回数は最大5回までとなります。



## 04 アンケート

完了後、簡単なアンケートにご協力お願いいたします。



※導入するITツール等の利用料は事業者様の自己負担となります。

※お申込みは先着順となりますが、公平性の観点から1商工会あたり原則3者を上限とさせていただきます。

※予算の上限に達した時点で受付を終了いたします。

※ご支援にはオンライン面談を積極的に活用させていただきます。オンライン環境に不安がある方はお気軽に商工会または専門家に相談ください。

いろいろなお困りごとをITで解決します！

法人・屋号名		連絡先	
代表者		メールアドレス	
担当者		HP	
業種 (詳細に記入ください)		事前診断	要 ・ 不要
<u>現在悩んでいること</u> (例) 商品アイテム数が多く、納品管理や在庫管理に手間がかかっている、昨年ITツールを導入したがうまく活用できていない、リピーターを増やしたいが顧客名簿が整備できていない、など			
<u>現在導入しているITツール</u> (例) HP、SNS、POSレジ、クラウド会計、チャット、生成AIなど			
<u>その他記入欄</u>			

川西市商工会

TEL : 072-759-8222 FAX : 072-759-8010

メール : kwnssci@e-kawanishi.org



兵庫県商工会連合会

令和7年度労働環境対策事業